

pure® CARGO LOGISTICS

Kundenzufriedenheit

Das A und O.

Das Ziel eines jeden Unternehmens ist ein zufriedener und glücklicher Kunde. Dabei spielt die optimale Abwicklung eines Auftrags eine entscheidende Rolle.

Um eine einwandfreie Auftragsabwicklung zu erreichen, sollen die Ressourcen eines Unternehmens effizient eingesetzt und somit Prozesse optimiert werden. Unter diesem Gesichtspunkt entwickelt die *BSB Bremer Software & Beratungs GmbH* die Software **pure® CARGO LOGISTICS**, die den gesamten Zyklus eines Auftrags im Bereich Seefracht begleitet.



Eine Software

Viele Möglichkeiten.

Die BSB-Software **pure® CARGO LOGISTICS** für den Bereich Seefracht begleitet den vollständigen Auftragszyklus des Unternehmens und hilft Zeit und Kosten einzusparen. Die Software bietet dabei eine Vielzahl an Zusätzen, die einen garantiert messbaren Mehrwert darstellen. Dank zahlreicher maßgeschneiderter Features wie z.B. Compliance-Check, Kosten-Controlling, Kreditlimitkontrolle, individuelle Druckvorlagen, Protokolle, Soll-Ist-Vergleiche oder dem Tracking-Modul werden sämtliche Schritte vom Erfassen der Daten bis hin zur Nachbereitung besonders effizient und transparent. Die Zeit-, Kosten- und Aufwandsersparungen pro Auftrag sorgen bei der Arbeit mit **pure® CARGO LOGISTICS** für einen kalkulierbaren und umgehend eintretenden „Return on Investment“.

Vorteil

Der Aufwand wird stets minimiert.

Bei sämtlichen Prozessen wird der Aufwand des Anwenders so gering wie möglich gehalten. Durch etliche

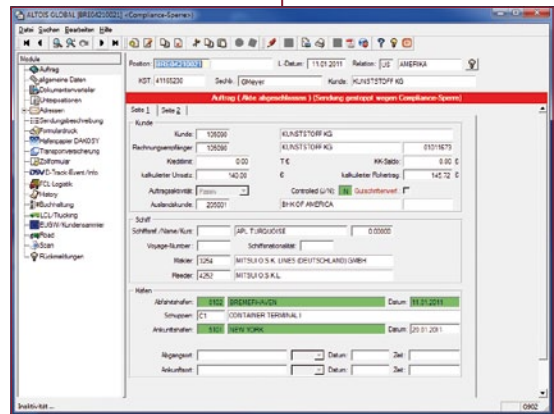
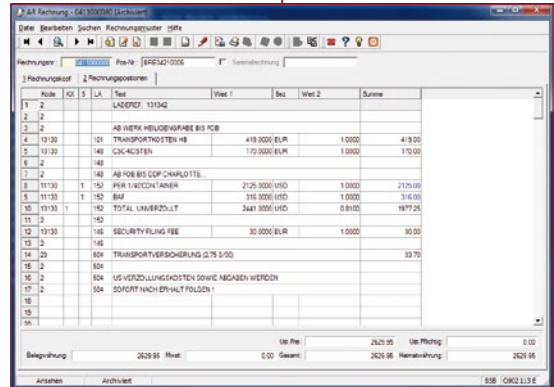
Schnittstellen werden Doppelleistungen vermieden und somit Fehlerquellen automatisch umschifft. Schnittstellen von und zu SAP, Dakosy, DBH und AMS (US-Zoll) sind hierbei nur einige Beispiele

für Vor- und Nachsysteme. Vor allem Schnittstellen zu Stammkunden oder Web-Modulen reduzieren den Aufwand bei der Auftragserfassung und -verarbeitung um ein Vielfaches.

Rechnungsmodul

Ein- & Ausgangsrechnungen.

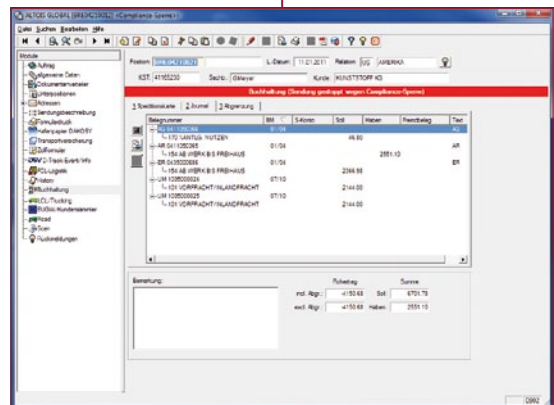
Durch integrierte Module für den Bereich Ein- und Ausgangsrechnung kann auch hier Zeit gespart werden. Der Input von Daten ist lediglich einmalig erforderlich. Diese werden im Anschluss über Schnittstellen an Fremdsysteme wie z.B. SAP übermittelt. Eine Minimierung des Zeiteinsatzes ist ebenso durch die Mehrsprachigkeit bei der Rechnungserzeugung, durch vordefinierte Rechnungsmuster sowie durch die automatische Umsatzsteuerberechnung gegeben. Somit gehören zeitaufwendige Arbeitsschritte der Mitarbeiter der Vergangenheit an.



Controlling

Konsistente Kostenkontrolle.

Insbesondere bei langwierigen und anspruchsvollen Aufträgen ist es wichtig, einen Überblick über laufende Kosten und zu erwartende Gewinne zu haben. Durch das integrierte Controlling-Tool der pure® CARGO LOGISTICS kann genau aufgezeigt werden, an welcher Stelle Kosten entstehen und wo Gewinne generiert werden können.



Mit diesem Wissen können zukünftige Aufträge optimiert und dadurch mehr Ertrag erarbeitet werden.

Sie haben Fragen zu unserem Angebot?