

PROZESSOPTIMIERUNG FÜR DAS Containerplatz-Management mit mobiler Datenerfassung:

pure® CARGO LOGISTICS

Hafenumschlag

Komplexe Logistik.

Hafenumschlag bedeutet heute in erster Linie Containerumschlag. Das traditionsreiche Unternehmen *Hansakai Umschlagbetriebe GmbH & Co. KG* bietet seit Generationen im Seehafen Bremen als Dienstleister den Hafen- und Terminalbetrieb für Massen- und Stückgut sowie Schwer- und Schüttgut an.

Dabei verwaltet das Unternehmen auf firmeneigenen Lagerplätzen importierte Container anderer Unternehmen. Für ein zuverlässiges und strukturiertes Containerplatz-Management sind vor allem Transparenz und Effizienz unerlässlich.



Die Software

Maßgeschneidert. Abgestimmt.

Um unnötige Lagerbewegungen zu reduzieren und damit verbundene Kosten zu sparen, entwickelt die BSB Bremer Software & Beratungs GmbH die Software **pure® CARGO LOGISTICS**, die auf das Profil der Hansakai Umschlagbetriebe GmbH & Co. KG zugeschnitten ist. Mit der Software kann Hansakai sowohl Aufwand, Zeit und Kosten sparen als auch eine höhere Transparenz des Lagers durch zeitnahe Erfassung der Lagerbewegungen erreichen.

Die mobile Datenerfassung der BSB sorgt für eine außergewöhnlich effiziente Datenerfassung und -weitergabe und minimiert die manuelle Bearbeitung von Ent- und Verlade-Avisierungen, Umfüllaufträgen, Container-Leermeldungen sowie von Arbeitspapieren ungemein.

Ergebnis

Nur das wird bewegt, was bewegt werden soll.

Papierlisten und fehlerhafte Datenabgleiche zum Ende einer Schicht sind nun Vergangenheit. Durch die BSB-Software mit mobiler Datenerfassung werden Daten in Echtzeit

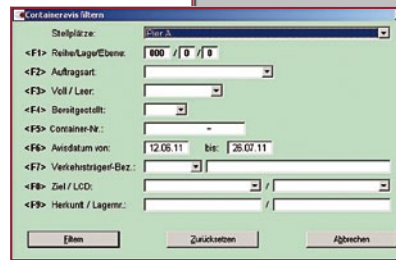
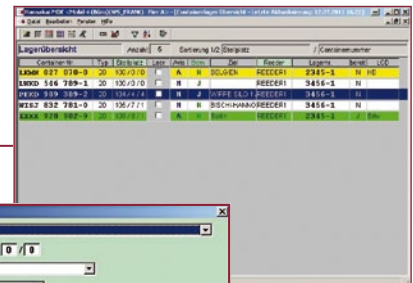
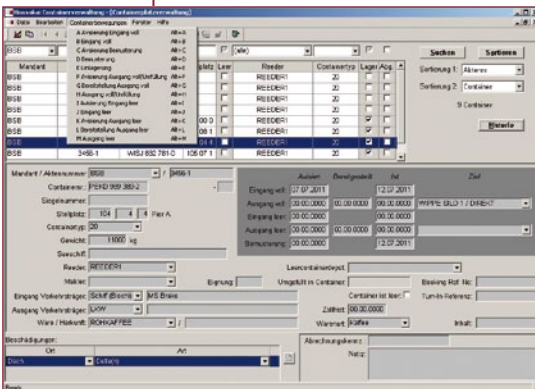
erfasst und weitergeleitet. Die Auftragsdaten werden digital an die Fahrer auf dem Pier gesendet und erscheinen auf dem Display im Führerhaus des Fahrers. Darüber hinaus werden an

dieser Stelle die optimalen Lagerpositionen aller auszulagernden Behälter sichtbar, sodass unnötige Containerbewegungen vermieden werden können.

Kundenvorteil

Transparenz. Schnelligkeit.

Die Kunden der Hansakai senden ihre Aufträge per E-Mail oder mittels FTP-Schnittstelle an das Unternehmen. Die Auftragsdaten werden daraufhin direkt im System erfasst und weitergeleitet. Bereits an dieser Stelle kann Zeit eingespart werden, da die Doppeleingabe in Fremdsysteme entfällt und Anfragen so schnellstens bearbeitet werden können. Weitere Schnittstellen gewährleisten den zyklischen Datenaustausch zwischen Spedition bzw. Kunden und Hansakai in beide Richtungen. Avisierungen für Ein- und Auslagerungen sowie Umfüllaufträge fließen dabei in Richtung Hansakai, Informationen über Lagerplätze und Bestätigungen der Auftragsausführung werden wiederum der Spedition bzw. dem Kunden gemeldet.



Optimierung

Logistisch & kaufmännisch.

Die BSB-Software pure® CARGO LOGISTICS für das Containerplatz-Management unterstützt und optimiert sowohl logistische als auch kaufmännische Prozesse.

Entsprechende Module für Lager und Fakturierung dienen der umfassenden Verwaltung und Abrechnung von Stückgut. Ein- und Ausgänge werden erfasst und die unterschiedlichen Kunden, Abteilungen und Empfänger automatisch benachrichtigt.

Die Lagergeldberechnung erfolgt anhand von gespeicherten Konditionen mit der Berücksichtigung von lagergeldfreien Tagen. In der Fakturierung können sowohl Lagergeld sowie Ver- und Entladungen inkl. Sonderleistungen übernommen, als auch beliebige Leistungsarten hinzugefügt werden.

Pro Kunde kann das Aussehen der Rechnung über Parameter verändert werden, wie z. B. Kumulierung von

gleichartigen Positionen, Ausgabe von Transporteinheiten oder Kundenreferenzen. Sämtliche Fakturierungsdaten können über eine Schnittstelle an die Finanzbuchhaltung weitergegeben werden – auch hier wird Zeit gespart: Doppeleingaben entfallen.

Sie haben Fragen zu unserem Angebot?